

マンション契約者600人調査2015

### マンション契約者は『豊洲』や『山手線新駅』に注目。

注目している街を聞いたところ、豊洲と山手線新駅がトップ2。

以下、銀座、武蔵小杉、日本橋、晴海と続く結果に。

湾岸エリアおよび都心エリアでは多くの街について注目度が高い傾向。

株式会社読売広告社(本社:東京都港区、代表取締役社長:中田安則)都市生活研究所では、住生活分野における各種調査研究活動を継続的に行っております。

このたび「マンション契約者600人調査2015」を実施しましたので、その結果の一部をご報告いたします。この調査はマンションのマーケティング・販売促進活動の基礎データとして活用します。

#### 【マンション契約者600人調査2015 調査概要】

- 調査対象者:           ・30代以上の男女  
                          ・2013年4月～2014年12月に新築分譲マンションを契約した  
                          「契約者本人」もしくは「その配偶者」  
                          ・首都圏(東京・神奈川・千葉・埼玉)でのマンション契約者
- 有効回収標本数:       ・600サンプル(男300s/女300s)
- 調査方法:             ・インターネット調査
- 調査期間:             ・2014年12月29日～2015年1月16日

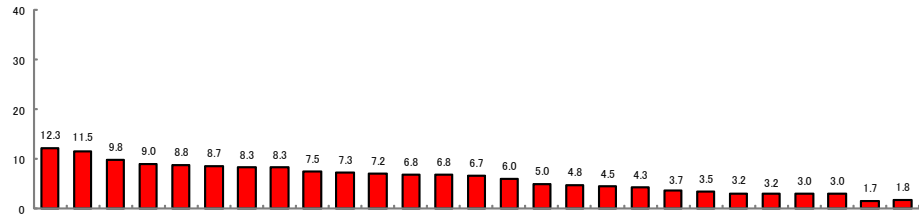
◎「豊洲」と「山手線新駅」が10%以上でトップ2。

マンション購入者に注目している街を聞いたところ、「豊洲」12.3%と「山手線新駅」11.5%がトップ2。「銀座」9.8%、「武蔵小杉」9.0%、「日本橋」8.8%、「晴海」8.7%が後に続く結果となった。

生年代別で見ると、『男性50代以上』では「豊洲」22.0%や「築地」14.0%、『女性50代以上』では「銀座」16.0%、「横浜」16.0%への注目度が高い。また、男女共に『50代以上』では「渋谷」への注目度も高い。

『湾岸エリア』および『都心エリア』でのマンション購入者は多くの街について注目度が高い傾向も見られる。

●あなたが今、注目している街はどこですか。(いくつでも)



		豊洲	品川 山手線新駅 (田町)	銀座	武蔵小杉	日本橋	晴海	横浜	築地	品川	二子玉川	勝どき	池袋	新宿	虎ノ門	渋谷	大手町	神宮外苑	田町	有明	日比谷	西新宿	新橋	六本木	浜松町	中野	八王子	その他	
2014年購入者(2015年調査)全体		600	12.3	11.5	9.8	9.0	8.8	8.7	8.3	8.3	7.5	7.3	7.2	6.8	6.8	6.7	6.0	5.0	4.8	4.5	4.3	3.7	3.5	3.2	3.2	3.0	3.0	1.7	1.8
性年代	男性 30代	125	11.2	16.0	9.6	10.4	9.6	9.6	10.4	8.8	12.0	7.2	10.4	11.2	9.6	11.2	8.0	6.4	5.6	8.8	7.2	5.6	7.2	5.6	4.0	5.6	6.4	3.2	1.6
	男性 40代	125	12.8	18.4	9.6	7.2	7.2	12.8	6.4	11.2	8.8	5.6	7.2	8.0	7.2	6.4	5.6	5.6	7.2	4.8	5.6	0.8	2.4	4.0	0.8	4.0	3.2	4.0	3.2
	男性 50代以上	50	22.0	6.0	8.0	8.0	10.0	12.0	8.0	14.0	8.0	10.0	4.0	6.0	8.0	4.0	12.0	6.0	6.0	2.0	4.0	2.0	-	4.0	4.0	2.0	-	-	-
	女性 30代	125	8.0	5.6	8.8	10.4	6.4	4.8	6.4	2.4	2.4	7.2	4.0	5.6	4.8	4.8	0.8	4.0	3.2	-	2.4	3.2	4.0	1.6	2.4	2.4	1.6	-	0.8
	女性 40代	125	13.6	8.8	9.6	9.6	12.8	6.4	7.2	10.4	7.2	8.0	6.4	3.2	6.4	6.4	4.8	4.0	3.2	5.6	2.4	5.6	2.4	2.4	4.0	0.8	1.6	0.8	0.8
女性 50代以上	50	12.0	10.0	16.0	6.0	6.0	8.0	16.0	4.0	6.0	8.0	12.0	6.0	4.0	4.0	12.0	4.0	4.0	4.0	4.0	4.0	2.0	-	6.0	2.0	4.0	-	6.0	
エリア購入	湾岸エリア	100	35.0	18.0	17.0	8.0	11.0	30.0	9.0	17.0	13.0	8.0	23.0	6.0	5.0	11.0	10.0	7.0	7.0	8.0	16.0	8.0	4.0	8.0	5.0	5.0	3.0	3.0	-
	都心エリア	66	6.1	13.6	15.2	3.0	19.7	4.5	1.5	15.2	10.6	3.0	3.0	9.1	18.2	6.1	9.1	16.7	16.2	9.1	4.5	10.6	15.2	4.5	10.6	4.5	3.0	-	-
	その他23区内	155	8.4	14.2	9.0	5.2	8.4	4.5	1.9	6.5	5.8	7.1	4.5	12.3	4.5	7.1	5.2	5.2	1.3	5.2	1.3	2.6	1.3	2.6	0.6	4.5	5.2	-	1.9
	郊外(東京都・神奈川県・埼玉・千葉)	279	7.9	7.2	6.5	12.9	5.7	4.3	13.3	4.7	5.7	8.2	3.9	3.6	6.1	5.0	4.3	1.4	2.9	1.8	1.8	1.1	1.8	1.4	2.2	1.1	1.8	2.5	2.9

※Nが30以下は参考値

【本件についてのお問い合わせ】

◇リリースについて

総務局

乗杉 03-5544-7104

◇調査について

都市生活研究所

永山/栗岡 03-5544-7223